

## EXPERIENCE **FYNE** DETAIL

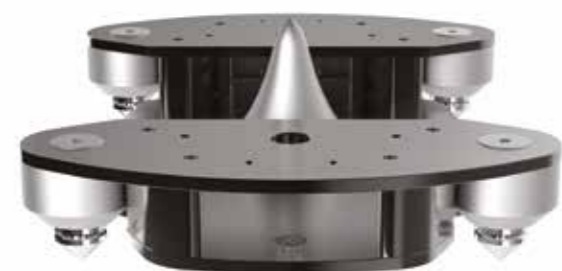
**FYNE AUDIO TO MAJĄCY SWĄ SIEDZIBĘ W SZKOCJI ZESPÓŁ PROJEKTOWO-INŻYNIERYJNY O BOGATYM DZIEDZICTWIE.**

Fyne Audio to wprawdzie stosunkowo nowa nazwa w świecie audio, jednakże nasz zespół może pochwalić się ponad 200-letnim skumulowanym doświadczeniem w projektowaniu i produkcji kolumn głośnikowych. Powodem do dumy jest dla nas oddanie naszych profesjonalistów audio pełnych muzycznej pasji i dążenia do uzyskania dźwięku najwyższej jakości.

Istnieje duże prawdopodobieństwo, że podzielasz tę muzyczną pasję i chcesz osiągnąć najlepszą jakość dźwięku w określonym przez siebie budżecie. Inwestowanie w sprzęt audio może być żmudnym doświadczeniem. Dokonujesz wyboru w oparciu o wydajność, estetyczny wygląd, stosunek jakości do ceny oraz wiarę w wiedzę i dziedzictwo marki. Kiedy już podejmiesz decyzję, będziesz oczekiwał, aby Twój sprzęt działał jak najlepiej przez wiele lat.

Fyne Audio może pomóc ci w stworzeniu doskonałego systemu dźwiękowego, odpowiadającego na twoje oczekiwania, niezależnie od tego, czy chodzi o zestaw hi-fi czy kina domowego. Nasze bogate doświadczenie obejmuje wszystkie aspekty projektowania i produkcji doskonale brzmiących, znakomicie skonstruowanych kolumn głośnikowych, które gwarantują doskonałą jakość odtwarzanych muzyki i filmów. Nasza wiedza w zakresie najnowszych technik produkcyjnych, połączona z akustycznymi talentami inżynieryjnymi, doświadczeniem i designerskim smakiem sprawiają, że możesz być pewny, że Fyne Audio zaoferuje ci najlepsze osiągnięcia we wszystkich segmentach cenowych.

Począwszy od 2017 r., gdy wspólnie stworzyliśmy Fyne Audio, wciąż doskonalimy nasze umiejętności, opracowujemy nowe technologie, zgłosiliśmy też kilka nowych, ekscytujących patentów w zakresie projektowania kolumn głośnikowych. Wspólnie wywiązujemy się z obietnicy.



**System BassTrax™**



Kolumna głośnikowa **F1-10** marki Fyne Audio to pierwszy model linii kolumn high-end, który zawiera innowacyjne technologie opracowane przez zespół inżynierów w naszym zakładzie projektowym i produkcyjnym w Szkocji.

Stworzony przez Fyne Audio przetwornik IsoFlare™ zapewnia izotropowe promieniowanie energii ze stałą kierunkowością źródła punkowego, zapewniając doskonałe obrazowanie stereofoniczne, nawet poza główną osią. Wersja 10 calowa stosowana w **F1-10** jest zbudowana wokół sztywnego odlewanego aluminiowego chassis, eliminującego wibracje. Część „LF” wyposażona jest w: potężny magnes ferrytowy oraz prostokątną miedzianą cewkę na aluminiowym karkasie, co przyczynia się do odpowiedniego rozpraszania mocy. W części „HF” zastosowano sztywną 3-calową tytanową membranę, zapewniająca płynne i niesprężone działanie.

Obudowa wykonana jest ze sprasowanej sklejki brzozonej, zapewniającej ekstremalną sztywność, która pokryta jest pięknie lakierowanym naturalnym fornirem.

System dyfuzorów naszej konstrukcji Tractrix BassTrax™ (sprawa patentowa w toku) z portem emitującym dźwięk w dół, zamienia płaskie czoło fali opuszczającej tunel w falę rozszerzającą się do postaci sferycznej i opuszczającej konstrukcję już w kącie 360°, dystrybuując energię równomiernie w pomieszczeniu odsłuchowym. Potężna platforma wykonana z bloku aluminium o masie 16 kg integrująca energię portu z pomieszczeniem, zapewnia wyjątkową stabilność, gwarantującą precyzję odtwarzania niskich częstotliwości i dokładną reprodukcję drobnych detali. Dwukomorowy system strojący redukuje wewnętrzne fale stojące i zmniejsza wychylenie membrany w okolicach częstotliwości strojenia.

W zwrotnicy **F1-10** zastosowane są podzespoły najwyższej jakości, włączając niskostratne laminowane cewki rdzeniowe, nieindukcyjne rezystory taśmowe i najwyższej klasy kondensatory polipropylenowe marki Claritycap. Kriogeniczna obróbka całego układu zwrotnicy rozluźnia naprężenia materiałowe w lutach co maksymalizuje przejrzystość sygnału. Okablowanie wewnętrzne marki Neotech™ PC-OCC stosowane jest w celu zapewnienia transparentnej transmisji sygnału, a zewnętrzne terminale bi-wire to połączone terminale marki WBT Nextgen™. Zacisk uziemiający jest również ukształtowany w taki sposób, aby zapobiec efektem interferencji częstotliwości radiowych, które mogłyby zamazać drobne detale.

Łącząc wszystkie te technologie i wykorzystując najwyższej jakości materiały i konstrukcję obudowy, gwarantujemy doświadczenie odsłuchowe najwyższej jakości.

## EXPERIENCE **FYNE** AUDIO



**FYNE**  
AUDIO



[www.facebook.com/fyneaudiopolska](https://www.facebook.com/fyneaudiopolska)

[www.fyneaudio.pl](http://www.fyneaudio.pl)



MODEL	F1-10	F 702	F 502	F 501	F 500	F 500C	F 303	F 302	F 301	F 300	F 300C	
Typ kolumny	2 -drożna BassTrax™ Tractrix	2 i 1/2 -drożna BassTrax™ Tractrix	2 i 1/2 -drożna BassTrax™ Tractrix	2 i 1/2 -drożna BassTrax™ Tractrix	2 -drożna BassTrax™ Tractrix	2 i 1/2 -drożna	2 -drożna	2 -drożna	2 -drożna	2 -drożna	2 -drożna	
Wysokość	1191 mm	1111 mm	1114 mm	984 mm	325 mm	160 mm	962 mm	932 mm	300 mm	250 mm	156 mm	
Szerokość	405 mm	384 mm	250 mm	200 mm	200 mm	500 mm	190 mm	190 mm	190 mm	156 mm	400 mm	
Głębokość	581 mm	440 mm	380 mm	320 mm	320 mm	250 mm	271 mm	271 mm	271 mm	211 mm	211 mm	
Waga	57,7 kg	TBC	25,2 kg	18,9 kg	7,3 kg (para)	8,1 kg	14,6 kg	13,3 kg	5,3 kg (para)	3,7 kg (para)	3,4 kg	
Rek. moc wzmacniacza	20 - 280 W	30 - 200 W	40 - 180 W	35 - 150 W	30 - 120 W	30 - 120 W	30 - 150 W	30 - 120 W	25 - 100 W	20 - 70 W	25 - 100 W	
Moc ciągła		100 W	90 W	75 W	60 W	60 W	75 W	60 W	50 W	35 W	50 W	
Impedancja	8 Ohm	8 Ohm	8 Ohm	8 Ohm	8 Ohm	8 Ohm	8 Ohm	8 Ohm	8 Ohm	8 Ohm	8 Ohm	
Pasmo przenoszenia	28 Hz - 26 kHz	30 Hz - 34 kHz	30 Hz - 34 kHz	36 Hz - 34 kHz	45 Hz - 34 kHz	48 Hz - 38 kHz	32 Hz - 28 kHz	36 Hz - 28 kHz	44 Hz - 28 kHz	54 Hz - 28 kHz	65 Hz - 28 kHz	
Czułość	94 db	92 db	91 db	90 db	89 db	91 db	91 db	90 db	89 db	87 db	87 db	
Częstotliwość zwrotnicy	750 Hz	250 Hz & 1,7 kHz	250 Hz & 1,7 kHz	250 Hz & 1,7 kHz	1,7 kHz	350 Hz & 1,7 kHz	3,2 kHz	3,2 kHz	3,2 kHz	3,4 kHz	3,4 kHz	
Gł. niskotonowy		1 x 200 mm	1 x 200 mm	1 x 150 mm	1 x 150 mm	1 x 250 mm						
Gł. nisko-średniotonowy	1 x 250 mm IsoFlare™	1 x 200 mm IsoFlare™	1 x 200 mm IsoFlare™	1 x 150 mm IsoFlare™	1 x 150 mm IsoFlare™	1 x 150 mm IsoFlare™	2 x 150 mm	1 x 150 mm	1 x 150 mm	1 x 125 mm	2 x 125 mm	
Gł. wysokotonowy	1 x 75 mm	1 x 25 mm	1 x 25 mm	1 x 25 mm	1 x 25 mm	1 x 19 mm	1 x 25 mm	1 x 25 mm	1 x 25 mm	1 x 25 mm	1 x 25 mm	
Wykończenie		  	   	  	  	  	  	  	  	  	  	  



MODEL	F3-8	F3-10	F3-12
Wysokość	280 mm	340 mm	375 mm
Szerokość	390 mm	410 mm	480 mm
Głębokość	398 mm	393 mm	443 mm
Waga	13 kg	16 kg	20 kg
Moc wyjściowa	425 W	475 W	520 W
Odtwarzanie basów	35 Hz	32 Hz	28 Hz
Bass boost	40 - 70 Hz	35 - 70 Hz	30 - 70 Hz
Wejścia	2 x Phono (stereo) 1 x mono LFE	2 x Phono (stereo) 1 x mono LFE	2 x Phono (stereo) 1 x mono LFE
Pojemność	26 ltr.	34 ltr.	54 ltr.
Głośnik	200 mm	250 mm	300 mm
Wykończenie	