



FYNE
AUDIO

EXPERIENCE **FYNE** AUDIO



EXPERIENCE Fyne DETAIL

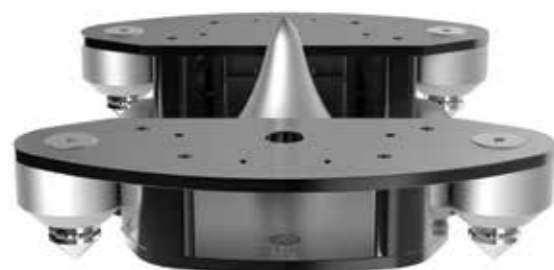
FYNE AUDIO TO MAJĄCY SWĄ SIEDZIBĘ W SZKOCJI ZESPÓŁ PROJEKTOWO-INŻYNIERYJNY O BOGATYM DZIEDZICTWIE.

Fyne Audio to wprowadzić stosunkowo nowa nazwa w świecie audio, jednakże nasz zespół może pochwalić się ponad 200-letnim skumulowanym doświadczeniem w projektowaniu i produkcji kolumn głośnikowych. Powodem do dumy jest dla nas oddanie naszych profesjonalistów audio pełnych muzycznej pasji i dążenia do uzyskania dźwięku najwyższej jakości.

Istnieje duże prawdopodobieństwo, że podzielasz tę muzyczną pasję i chcesz osiągnąć najlepszą jakość dźwięku w określonym przez siebie budżecie. Inwestowanie w sprzęt audio może być żmudnym doświadczeniem. Dokonujesz wyboru w oparciu o wydajność, estetyczny wygląd, stosunek jakości do ceny oraz wiarę w wiedzę i dziedzictwo marki. Kiedy już podejmiesz decyzję, będziesz oczekiwał, aby Twój sprzęt działał jak najlepiej przez wiele lat.

Fyne Audio może pomóc ci w stworzeniu doskonałego systemu dźwiękowego, odpowiadającego na twoje oczekiwania, niezależnie od tego, czy chodzi o zestaw hi-fi czy kina domowego. Nasze bogate doświadczenie obejmuje wszystkie aspekty projektowania i produkcji doskonale brzmiących, znakomicie skonstruowanych kolumn głośnikowych, które gwarantują doskonałą jakość odtwarzanych muzyki i filmów. Nasza wiedza w zakresie najnowszych technik produkcyjnych, połączona z akustycznymi talentami inżynieryjnymi, doświadczeniem i designerskim smakiem sprawiają, że możesz być pewny, że Fyne Audio zaoferuje ci najlepsze osiągi we wszystkich segmentach cenowych.

Począwszy od 2017 r., gdy wspólnie stworzyliśmy Fyne Audio, wciąż doskonalimy nasze umiejętności, opracowujemy nowe technologie, zgłosiliśmy też kilka nowych, ekscytujących patentów w zakresie projektowania kolumn głośnikowych. Wspólnie wywiązujemy się z obietnicy.



System BassTrax™



Kolumna głośnikowa **F1-10** marki Fyne Audio to pierwszy model linii kolumn high-end, który zawiera innowacyjne technologie opracowane przez zespół inżynierów w naszym zakładzie projektowym i produkcyjnym w Szkocji.

Stworzony przez Fyne Audio przetwornik IsoFlare™ zapewnia izotropowe promieniowanie energii ze stałą kierunkowością źródła punktowego, zapewniając doskonałe obrazowanie stereofoniczne, nawet poza główną osią. Wersja 10 calowa stosowana w **F1-10** jest zbudowana wokół sztywnego odlewane aluminiowego chassis, eliminującego wibracje. Część „LF” wyposażona jest w: potężny magnes ferrytowy oraz prostokątną miedzianą cewkę na aluminiowym karkasie, co przyczynia się do odpowiedniego rozpraszania mocy. W części „HF” zastosowano sztywną 3-calową tytanową membranę, zapewniającą płynne i niesprężone działanie.

Obudowa wykonana jest ze sprasowanej sklejki brzozonej, zapewniającej ekstremalną sztywność, która pokryta jest pięknie lakierowanym naturalnym forniorem.

System dyfuzorów naszej konstrukcji Tractrix BassTrax™ (sprawa patentowa w toku) z portem emitującym dźwięk w dół, zamienia płaskie czoło fali opuszczającej tunel w falę rozszerzającą się do postaci sferycznej i opuszczającej konstrukcję już w kącie 360°, dystrybuując energię równomiernie w pomieszczeniu odsłuchowym. Potężna platforma wykonana z bloku aluminium o masie 16 kg integrująca energię portu z pomieszczeniem, zapewnia wyjątkową stabilność, gwarantującą precyzję odtwarzania niskich częstotliwości i dokładną reprodukcję drobnych detali. Dwukomorowy system strojący redukuje wewnętrzne fale stojące i zmniejsza wychylenie membrany w okolicach częstotliwości strojenia.

W zwrotnicy **F1-10** zastosowane są podzespoły najwyższej jakości, włączając niskosratne laminowane cewki rdzeniowe, nieindukcyjne rezystory taśmowe i najwyższej klasy kondensatory polipropylenowe marki Claritycap. Kriogeniczna obróbka całego układu zwrotnicy rozluźnia naprężenia materiałowe w lutach co maksymalizuje przejrzystość sygnału. Okablowanie wewnętrzne marki Neotech™ PC-OCC stosowane jest w celu zapewnienia transparentnej transmisji sygnału, a zewnętrzne terminale bi-wire to pozłacane terminale marki WBT Nextgen™. Zacisk uziemiający jest również ukształtowany w taki sposób, aby zapobiec efektom interferencji częstotliwości radiowych, które mogłyby zamazać drobne detale.

Łącząc wszystkie te technologie i wykorzystując najwyższej jakości materiały i konstrukcję obudowy, gwarantujemy doświadczenie odsłuchowe najwyższej jakości.

F1-10

Typ kolumny	2-drożna, port skierowany w dół, z BassTrax™ Tractrix dyfuzor
Rekomendowana moc wzmacniacza (Wat RMS)	20 - 280
Maksymalna moc (Wat max)	500
Czułość	(2.83 Volt @ 1m) 94dB
Impedancja	8 Ohm
Pasma przenoszenia	28Hz- 26kHz (-6dB typowo w pokoju)
Głośniki	1 x 250mm IsoFlare™ punktowe źródło dźwięku, - niskośredniotonowy – włóknista membrana, - wysokotonowy – tytanowa kopułka 75 mm, system magnesów neodymowych
Częstotliwość zwrotnicy	750Hz
Typ zwrotnicy	Bi-wired pasywna o niskiej stratności, dolnoprzepustowa - drugiego rzędu, górnoprzepustowa - drugiego rzędu, kriogeniczna obróbka elementów
Regulacje systemowe	Energia wysokich częstotliwości (750Hz- 26kHz) +/-3dB Ekspozycja średnich tonów (2.5kHz- 5.0kHz) +/- 3dB
Wymiary WxSxZG	1191 x 405 x 581 mm
Konstrukcja obudowy	Sklejka brzozonej z wykończeniem z litego drewna; solidne wewnętrzne usztywnienia

EXPERIENCE **FYNE** PACKED



FYNE AUDIO



Linia kolumn **F500** opiera się na jednostce przetwornika akustycznego IsoFlare™, będącego punktowym źródłem dźwięku. W opracowaniu tej technologii duży udział miał nasz dyrektor techniczny dr Paul Mills. Nasz zespół techniczny, odpowiedzialny zarówno za osiągi audio, jak i konstrukcję mechaniczną tego typu przetworników, może się pochwycić poważnym doświadczeniem w obu tych dziedzinach. Połączenie przetworników IsoFlare™ marki Fyne Audio ze sztywną obudową z przemysłnie zaprojektowanym systemem portów zapewnia optymalne osiągi w pomieszczeniach odsłuchowych. Modele wolnostojące serii **F500** wykorzystują sztywny cokół z płyty MDF wyposażony w masywne kolce podłogowe, zapewniające kolumnie stabilność, skutkującą niewymykającymi się spod kontroli, świetnymi basami i jeszcze doskonalszym obrazem stereofonicznym. Dodatkowo kolce można regulować z góry cokołu, co sprawia, że wy poziomowanie kolumny staje się jeszcze prostsze. Obudowy wykończone są fornirem z prawdziwego drewna i są dostępne w wersjach z ciemnego lub czarnego dębu.

Technologia Punktowego Źródła Dźwięku

Opracowana przez nas konstrukcja IsoFlare™ zapewnia stałą kierunkowość generowanej fali przedniej, oferując doskonałe obrazowanie stereo, nawet poza osią główną. Co więcej, płynna reakcja o wydłużonym trwaniu zapewniana jest dzięki zastosowaniu wysoce sztywnej tytanowej membrany głośnika wysokotonowego, która przesuwana częstotliwość rezonansową znacznie poza pasmo słyszalne.

System BassTrax™

Modele półkowe i podłogowe stosują wewnętrzny system portów wyprowadzający powietrze z obudowy w kierunku podłogi. Pod portem usytuowany jest profilowany dyfuzor Tractrix (sprawa patentowa w toku), przekształcający płaskie czoło fali opuszczającej tunel w falę przekształcającą się w 360-stopniową falę sferyczną, jednolicie rozpraszając energię w pomieszczeniu. Ta sprytna konstrukcja sprawia, że umiejscowienie kolumny w pomieszczeniu odsłuchowym nie ma aż tak krytycznego znaczenia.

Zwrotnica

Niskostratne, laminowane cewki rdzeniowe oraz kondensatory polipropylenowe klasy audiofilskiej stosowane są wyłącznie w zwrotnicach serii F500. Rezultatem jest wyjątkowo czysta ścieżka sygnału i bardzo niska stratność zwrotnicy, zapewniające najlepszą rozdzielczość szczegółów i muzyczną komunikację.

Kino domowe

Linia **F500** robi wrażenie, zarówno podczas odtwarzania filmów, jak i muzyki. Technologia źródła punkowego przetwornika marki FYNE AUDIO nadaje się doskonale do precyzyjnego artykułowania najdrobniejszych szczegółów filmu. Dzięki wysokiej wydajności i dużej mocy, linia kolumn **F500** zapewnia niesamowitą dynamikę i realistyczne osiągi, niezależnie od tego, czy słuchasz muzyki z płyt winylowych czy ze źródeł wysokiej rozdzielczości.

www.fyneaudio.pl



F502



F501



F500



F500C



F502

Typ kolumny	2 1/2-drożna ze skierowanym w dół dyfuzorem BassTrax™ Tractrix
Rekomendowana moc wzmacniacza (Wat RMS)	40 - 180
Moc ciągła (Wat RMS)	90
Czułość	91dB
Impedancja	8 Ohm
Pasma przenoszenia	30Hz- 34kHz
Głośniki	1 x 200mm IsoFlare™, niskośredniotonowy - włóknista membrana z 25 mm kopułką wysokotonową 1 x 200mm niskotonowy – włóknista membrana
Częstotliwość zwrotnicy	250Hz & 1,7kHz
Typ zwrotnicy	dolnoprzepustowa - drugiego rzędu, górnoprzepustowa - drugiego rzędu
Wymiary WxSZxG	1114 x 250 x 380 mm
Waga	25,2 kg



Dark Oak



Black Oak



Piano Black



F500

Typ kolumny	2 -drożna ze skierowanym w dół dyfuzorem BassTrax™ Tractrix
Rekomendowana moc wzmacniacza (Wat RMS)	30 - 120
Moc ciągła (Wat RMS)	60
Czułość	89dB
Impedancja	8 Ohm
Pasma przenoszenia	45Hz- 34kHz
Głośniki	1 x 150mm IsoFlare™, niskośredniotonowy - włóknista membrana z 25 mm kopułką wysokotonową
Częstotliwość zwrotnicy	1,7kHz
Typ zwrotnicy	dolnoprzepustowa - drugiego rzędu, górnoprzepustowa - drugiego rzędu
Wymiary WxSZxG	325 x 200 x 320 mm
Waga	7,3 kg



Dark Oak



Black Oak



Piano Black



F501

Typ kolumny	2 1/2-drożna ze skierowanym w dół dyfuzorem BassTrax™ Tractrix
Rekomendowana moc wzmacniacza (Wat RMS)	35 - 150
Moc ciągła (Wat RMS)	75
Czułość	90dB
Impedancja	8 Ohm
Pasma przenoszenia	36Hz- 34kHz
Głośniki	1 x 150mm IsoFlare™, niskośredniotonowy - włóknista membrana z 25 mm kopułką wysokotonową 1 x 150mm niskotonowy – włóknista membrana
Częstotliwość zwrotnicy	250Hz & 1,7kHz
Typ zwrotnicy	dolnoprzepustowa - drugiego rzędu, górnoprzepustowa - drugiego rzędu
Wymiary WxSZxG	984 x 200 x 320 mm
Waga	18,9 kg



Dark Oak



Black Oak



Piano Black



F500C

Typ kolumny	2 1/2-drożna, port na tylnej ścianie
Rekomendowana moc wzmacniacza (Wat RMS)	30 - 120
Moc ciągła (Wat RMS)	60
Czułość	91dB
Impedancja	8 Ohm
Pasma przenoszenia	48Hz- 38kHz
Głośniki	1 x 125mm IsoFlare™, niskośredniotonowy - włóknista membrana z 25 mm kopułką wysokotonową 2 x 125mm niskotonowy – włóknista membrana
Częstotliwość zwrotnicy	350Hz & 2,1kHz
Typ zwrotnicy	dolnoprzepustowa - drugiego rzędu, górnoprzepustowa - pierwszego rzędu
Wymiary WxSZxG	60 x 500 x 250 mm



Dark Oak



Black Oak



Piano Black

PREMIUM PERFORMANCE. MODEST PRICE



Niech cię nie zwiedzie ich niska cena, kolumny z serii **F300** korzystają z najlepszej wiedzy technicznej i akustycznej w branży głośników. Oferując szeroką gamę specyfikacji i audiofilskie osiągi bezkonkurencyjne w swym segmencie cenowym, linia ta zapewnia miłośnikom muzyki i entuzjastom kina niesamowitą wszechstronność. Do wyboru są dwa modele kolumn półkowych lub podstawkowych, dwie kolumny podłogowe, głośnik centralny oraz głośnik dipolowy. Dzięki temu dostępnych jest wiele opcji, umożliwiającą zastosowanie tych kolumn w najróżniejszych warunkach odsłuchowych.

Wyjątkowa sztywność obudowy jest zapewniona we wszystkich modelach **F300** poprzez kombinację usztywniających wewnętrznie połączonych krzyżowo płyt MDF. Dodatkową sztywność uzyskuje się poprzez połączenie magnesu głośnika niskich częstotliwości z usztywnieniem obudowy przy użyciu pochłaniającego rezonans mastyksu. Poszerzenie podstawy modeli podłogowych poprzez użycie cokołu wyposażonego w kolce zapewnia kolumnom stabilność, której wynikiem jest zwarty bas i precyzyjne obrazowanie stereofoniczne.

W zwrotnicy zastosowano precyzyjne podzespoły najwyższej jakości, takie jak niskostratna laminowana cewka rdzeniowa, czy kondensatory polipropylenowe. Połączone terminale głośnikowe zapewniają czystą ścieżkę sygnału, a najwyższy model tej linii - F303 wyposażony jest również w terminale bi-wire, podnoszące jego wydajność na jeszcze wyższy poziom.

Skonstruowany wokół wielowłóknowego stożka papierowego jednostki niskośredniotonowej, przetwornik kolumny F300 wzbogacony jest opracowaną przez nas technologią FyneFlute™. Zastosowana na gumowym obramowaniu w kształcie pierścienia, zapewnia ona niejednorodny interfejs, skutecznie tłumiący energię stożka.

Głośnik wysokotonowy łączy w sobie potężny magnes neodymowy z 25-mm kopułką poliestrową, zapewniając wyrazistość i panowanie nad szczegółami dźwięków wysokich częstotliwości. Zintegrowany w ochronnej pokrywie siatkowej kompensator strat fazy opóźnia wyjście dźwięków generowanych przez niektóre obszary kopułki tworząc płynną i poszerzoną odpowiedź muzyczną

Seria F300 to idealny wybór dla tych, którzy szukają najwyższej jakości w przystępnej cenie.

www.fyneaudio.pl



F303



F302



F301



F300



F300C



F303

Typ kolumny	2 -drożna, port na tylnej ścianie
Rekomendowana moc wzmacniacza (Wat RMS)	35 - 150
Moc ciągła (Wat RMS)	75
Czułość	91dB
Impedancja	8 Ohm
Pasma przenoszenia	32Hz- 28kHz
Głośniki	2 x 150mm włóknista membrana niskośrednio-tonowa 1 x 25 mm kopułka poliestrowa
Częstotliwość zwrotnicy	3,2kHz
Typ zwrotnicy	dolnoprzepustowa - drugiego rzędu, górnoprzepustowa - trzeciego rzędu
Wymiary WxSZxG	962 x 190 x 271 mm
Waga	14,6 kg



Walnut



Black Ash



Light Oak



F302

Typ kolumny	2 -drożna, port na tylnej ścianie
Rekomendowana moc wzmacniacza (Wat RMS)	30 - 120
Moc ciągła (Wat RMS)	60
Czułość	90dB
Impedancja	8 Ohm
Pasma przenoszenia	36Hz- 28kHz
Głośniki	1 x 150mm włóknista membrana 1 x 25 mm kopułka poliestrowa
Częstotliwość zwrotnicy	3,2kHz
Typ zwrotnicy	dolnoprzepustowa - drugiego rzędu, górnoprzepustowa - trzeciego rzędu
Wymiary WxSZxG	932 x 190 x 271 mm
Waga	13,3 kg



Walnut



Black Ash



Light Oak



Walnut



Black Ash



Light Oak

F301

Typ kolumny	2 -drożna, port na tylnej ścianie
Rekomendowana moc wzmacniacza (Wat RMS)	25 - 100
Moc ciągła (Wat RMS)	50
Czułość	89dB
Impedancja	8 Ohm
Pasma przenoszenia	44Hz- 28kHz
Głośniki	1 x 150mm włóknista membrana niskośrednio-tonowa 1 x 25 mm kopułka poliestrowa
Częstotliwość zwrotnicy	3,2kHz
Typ zwrotnicy	dolnoprzepustowa - drugiego rzędu, górnoprzepustowa - trzeciego rzędu
Wymiary WxSZxG	300 x 190 x 271 mm
Waga	5,3 kg

F300

Typ kolumny	2 -drożna, port na tylnej ścianie
Rekomendowana moc wzmacniacza (Wat RMS)	20 - 70
Moc ciągła (Wat RMS)	35
Czułość	87dB
Impedancja	8 Ohm
Pasma przenoszenia	54Hz- 28kHz
Głośniki	1 x 125mm włóknista membrana niskośrednio-tonowa 1 x 25 mm kopułka poliestrowa
Częstotliwość zwrotnicy	3,4kHz
Typ zwrotnicy	dolnoprzepustowa - drugiego rzędu, górnoprzepustowa - trzeciego rzędu
Wymiary WxSZxG	250 x 156 x 211 mm
Waga	3,7 kg



Walnut



Black Ash



Light Oak



F300C

Typ kolumny	2 -drożna, port na tylnej ścianie
Rekomendowana moc wzmacniacza (Wat RMS)	25 - 100
Moc ciągła (Wat RMS)	50
Czułość	87dB
Impedancja	8 Ohm
Pasma przenoszenia	65Hz- 28kHz
Głośniki	2 x 125mm włóknista membrana niskośrednio-tonowa 1 x 25 mm kopułka poliestrowa
Częstotliwość zwrotnicy	3,4kHz
Typ zwrotnicy	dolnoprzepustowa - drugiego rzędu, górnoprzepustowa - trzeciego rzędu
Wymiary WxSZxG	156 x 400 x 211 mm



Black Ash



F3-12

Moc wyjściowa	520W
Odtwarzanie basów (-6dB) (typowo w pokoju)	28Hz
Wejścia	RCA stereo, 1x LFE mono
Filtr wejściowy	80Hz drugiego rzędu niskoprzepustowy, zasilone LFE
Auto Mute	po ok. 10 minutach braku sygnału
Wielkość głośnika	300mm
Typ obudowy	wentylowana, promieniowanie w dół
Pojemność obudowy	53 litrów
Bass boost (+3dB)	30-70Hz
Wymiary WxSzxD	375 x 480 x 443 mm
Waga	20kg
Zasilanie	nominalne 220-240V/ 50Hz
Maksymalny pobór mocy	260W



F3-10

Moc wyjściowa	475W
Odtwarzanie basów (-6dB) (typowo w pokoju)	32Hz
Wejścia	RCA stereo, 1x LFE mono
Filtr wejściowy	80Hz drugiego rzędu niskoprzepustowy, zasilone LFE
Auto Mute	po ok. 10 minutach braku sygnału
Wielkość głośnika	250mm
Typ obudowy	wentylowana, promieniowanie w dół
Pojemność obudowy	34 litrów
Bass boost (+3dB)	35-70Hz
Wymiary WxSzxD	340 x 410 x 393 mm
Waga	16kg
Zasilanie	nominalne 220-240V/ 50Hz
Maksymalny pobór mocy	240W



F3-8

Moc wyjściowa	425W
Odtwarzanie basów (-6dB) (typowo w pokoju)	35Hz
Wejścia	RCA stereo, 1x LFE mono
Filtr wejściowy	80Hz drugiego rzędu niskoprzepustowy, zasilone LFE
Auto Mute	po ok. 10 minutach braku sygnału
Wielkość głośnika	200mm
Typ obudowy	wentylowana, promieniowanie w dół
Pojemność obudowy	26 litrów
Bass boost (+3dB)	40-70Hz
Wymiary WxSzxD	280 x 390 x 398 mm
Waga	13kg
Zasilanie	nominalne 220-240V/ 50Hz
Maksymalny pobór mocy	220W



www.facebook.com/fyneaudiopolska

www.fyneaudio.pl

Niniejszy katalog nie stanowi oferty handlowej firmy EIC. Za błędy powstałe w procesie składania i drukowania katalogu firma EIC nie ponosi odpowiedzialności. Fotografie i dane techniczne nie są prawnie wiążące. Opisy, specyfikacje oraz wygląd mogą ulec zmianie bez powiadomienia.



Electronic International Commerce Sp. z o.o.; ul. Łuki Wielkie 3/5; 02-434 Warszawa; tel: (22) 594 83 83; fax: (22) 594 83 84; e-mail: eic@eic.com.pl; www.eic.pl